



FORMACIÓN ONLINE

Titulación certificada por
EDUCA BUSINESS SCHOOL



Postgrado en Intervenciones para el Mantenimiento de las
Instalaciones Eléctricas en el Entorno de Edificios y con Fines
Especiales y PRL + Titulación Universitaria



LLAMA GRATIS: (+34) 958 050 217



**Educa
Business
Formación
Online**

Años de experiencia avalan el trabajo docente desarrollado en Educa, basándose en una metodología completamente a la vanguardia educativa

SOBRE **EDUCA**

Educa Business School es una Escuela de Negocios Virtual, con reconocimiento oficial, acreditada para impartir formación superior de postgrado, (como formación complementaria y formación para el empleo), a través de cursos universitarios online y cursos / másteres online con título propio.

NOS COMPROMETEMOS CON LA **CALIDAD**

Educa Business School es miembro de pleno derecho en la Comisión Internacional de Educación a Distancia, (con estatuto consultivo de categoría especial del Consejo Económico y Social de NACIONES UNIDAS), y cuenta con el **Certificado de Calidad de la Asociación Española de Normalización y Certificación (AENOR)** de acuerdo a la normativa ISO 9001, mediante la cual se Certifican en Calidad todas las acciones

Los contenidos didácticos de Educa están elaborados, por tanto, bajo los parámetros de formación actual, teniendo en cuenta un sistema innovador con tutoría personalizada.

Como centro autorizado para la impartición de formación continua para personal trabajador, **los cursos de Educa pueden bonificarse, además de ofrecer un amplio catálogo de cursos homologados y baremables en Oposiciones** dentro de la Administración Pública. Educa dirige parte de sus ingresos a la sostenibilidad ambiental y ciudadana, lo que la consolida como una Empresa Socialmente Responsable.

Las Titulaciones acreditadas por Educa Business School pueden **certificarse con la Apostilla de La Haya (CERTIFICACIÓN OFICIAL DE CARÁCTER INTERNACIONAL** que le da validez a las Titulaciones Oficiales en más de 160 países de todo el mundo).

Desde Educa, hemos reinventado la formación online, de manera que nuestro alumnado pueda ir superando de forma flexible cada una de las acciones formativas con las que contamos, en todas las áreas del saber, mediante el apoyo incondicional de tutores/as con experiencia en cada materia, y la garantía de aprender los conceptos realmente demandados en el mercado laboral.

Postgrado en Intervenciones para el Mantenimiento de las Instalaciones Eléctricas en el Entorno de Edificios y con Fines Especiales y PRL + Titulación Universitaria

**DURACIÓN:**

350 horas

**MODALIDAD:**

Online

**PRECIO:**

299 €

Incluye materiales didácticos, titulación y gastos de envío.

**CRÉDITOS:**

6,00 ECTS

CENTRO DE FORMACIÓN:

Educa Business School



Titulación

Doble Titulación: - Titulación de Postgrado en Intervenciones para el Mantenimiento de las Instalaciones Eléctricas en el Entorno de Edificios y con Fines Especiales y PRL con 200 horas expedida por EDUCA BUSINESS SCHOOL como Escuela de Negocios Acreditada para la Impartición de Formación Superior de Postgrado, con Validez Profesional a Nivel Internacional

- Titulación Universitaria en Instalaciones Eléctricas con 6 Créditos Universitarios ECTS. Formación Continua baremable en bolsas de trabajo y concursos oposición de la Administración Pública.

Una vez finalizado el curso, el alumno recibirá por parte de Educa Business School vía correo postal, la titulación que acredita el haber superado con éxito todas las pruebas de conocimientos propuestas en el mismo.

Esta titulación incluirá el nombre del curso/master, la duración del mismo, el nombre y DNI del alumno, el nivel de aprovechamiento que acredita que el alumno superó las pruebas propuestas, las firmas del profesor y Director del centro, y los sellos de la instituciones que avalan la formación recibida (Euroinnova Formación, Instituto Europeo de Estudios Empresariales y Comisión Internacional para la Formación a Distancia de la UNESCO).





Educa Business School

como Escuela de Negocios de Formación de Postgrado
EXPIDE EL PRESENTE TÍTULO PROPIO

NOMBRE DEL ALUMNO/A

con D.N.I. XXXXXXXXX ha superado los estudios correspondientes de

Nombre de la Acción Formativa

de 425 horas, perteneciente al Plan de formación de EDUCA BUSINESS SCHOOL en la convocatoria de 2019
Y para que surta los efectos pertinentes queda registrado con Número de Expediente XXXX/XXXX/XXXX/XXXX

Con una calificación de **NOTABLE**

Y para que conste expido la presente **TITULACIÓN** en
Granada, a 11 de Noviembre de 2019

La Dirección General
JESÚS MORENO HIDALGO

RESPONSABILIDAD
SOCIAL
CORPORATIVA

Sello

Firma del Alumno/a
NOMBRE DEL ALUMNO



La presente Titulación es parte del Sistema Formativo de la Escuela Formadora de la Universidad Pública de Granada. Se expide en virtud de la Ley Orgánica 6/2001, de 21 de mayo, de Universidades, y de la Ley Orgánica 4/2007, de 12 de abril, de Educación, y de la Ley Orgánica 2/2009, de 12 de febrero, de Promoción Económica y Fomento del Empleo. La presente Titulación es un título propio de la Universidad Pública de Granada. Se expide en virtud de la Ley Orgánica 6/2001, de 21 de mayo, de Universidades, y de la Ley Orgánica 4/2007, de 12 de abril, de Educación, y de la Ley Orgánica 2/2009, de 12 de febrero, de Promoción Económica y Fomento del Empleo. La presente Titulación es un título propio de la Universidad Pública de Granada. Se expide en virtud de la Ley Orgánica 6/2001, de 21 de mayo, de Universidades, y de la Ley Orgánica 4/2007, de 12 de abril, de Educación, y de la Ley Orgánica 2/2009, de 12 de febrero, de Promoción Económica y Fomento del Empleo.

Descripción

En el ámbito del mundo de la electricidad y la electrónica es necesario conocer los diferentes campos del montaje y mantenimiento de instalaciones eléctricas de baja tensión. Así, con el presente curso se pretende aportar los conocimientos necesarios para la prevención de riesgos laborales y medioambientales en el montaje y mantenimiento de instalaciones eléctricas cumpliendo con las normas de prevención de riesgos.

Objetivos

Postgrado en Intervenciones para el Mantenimiento de las Instalaciones Eléctricas en el Entorno de Edificios y con Fines Especiales y PRL + Titulación Universitaria **Ver Curso**

- Localizar averías o disfunciones en instalaciones eléctricas en el entorno de edificios y con fines especiales.
- Reparar averías o disfunciones previamente diagnosticadas en las instalaciones eléctricas en el entorno de edificios y con fines especiales, utilizando los procedimientos, medios y herramientas en condiciones de seguridad.
- Realizar el mantenimiento predictivo/preventivo de las instalaciones eléctricas en el entorno de edificios y con fines especiales, para asegurar el funcionamiento y conservación de las mismas, de acuerdo a los objetivos programados en el plan de mantenimiento y a la normativa de aplicación.
- Analizar las medidas de prevención y de seguridad respecto a las actuaciones de la manipulación de las instalaciones y equipos, contenidas en los planes de seguridad de las empresas del sector.
- Aplicar el plan de seguridad analizando las medidas de prevención, seguridad y protección medioambiental de la empresa.
- Adoptar las medidas de prevención y seguridad necesarias para la protección de la salud y seguridad de los trabajadores frente al riesgo eléctrico.

A quién va dirigido

Este curso está dirigido a los profesionales del mundo de la electricidad y la electrónica concretamente en el área del montaje mantenimiento instalaciones eléctricas de baja tensión, y a todas aquellas personas interesadas en adquirir conocimientos relacionados con la prevención de riesgos laborales y medioambientales en el montaje y mantenimiento de instalaciones eléctricas.

Para qué te prepara

Este Postgrado en Intervenciones para el Mantenimiento de las Instalaciones Eléctricas en el Entorno de Edificios y con Fines Especiales y PRL , le prepara para formarse sobre la realización del mantenimiento de instalaciones eléctricas bajo las condiciones de seguridad y prevención que permitan desarrollar el trabajo minimizando los riesgos.

Salidas Laborales

Desarrolla su actividad profesional en pequeñas y medianas empresas, mayoritariamente privadas, por cuenta propia o ajena, en las áreas de montaje y mantenimiento de instalaciones eléctricas de baja tensión (BT), estando regulada la actividad por el Reglamento Electrotécnico de Baja Tensión.

Materiales Didácticos



- Maletín porta documentos
- Manual teórico 'Prevención de Riesgos Laborales y Medioambientales en el Montaje y Mantenimiento de Insta
- Manual teórico 'Instalaciones Eléctricas en Edificios - Vol.1'
- Manual teórico 'Instalaciones Eléctricas en Edificios - Vol.2'
- Maletín porta documentos
- Manual teórico 'Instalaciones Eléctricas en Edificios - Vol.2'
- Subcarpeta portafolios
- Dossier completo Oferta Formativa
- Carta de presentación
- Guía del alumno

Formas de Pago

- Contrareembolso
- Tarjeta
- Transferencia
- Paypal

Otros: PayU, Sofort, Western Union, SafetyPay

Fracciona tu pago en cómodos plazos sin intereses

+ Envío Gratis.

Llama gratis al teléfono
(+34) 958 050 217 e
infórmate de los pagos a
plazos sin intereses que
hay disponibles



Financiación

Facilidades económicas y financiación 100% sin intereses.

En Educa Business ofrecemos a nuestro alumnado facilidades económicas y financieras para la realización de pago de matrículas, todo ello 100% sin intereses.

10% Beca Alumnos: Como premio a la fidelidad y confianza ofrecemos una beca a todos aquellos que hayan cursado alguna de nuestras acciones formativas en el pasado.



Metodología y Tutorización

El modelo educativo por el que apuesta Euroinnova es el **aprendizaje colaborativo** con un método de enseñanza totalmente interactivo, lo que facilita el estudio y una mejor asimilación conceptual, sumando esfuerzos, talentos y competencias.

El alumnado cuenta con un **equipo docente** especializado en todas las áreas.

Proporcionamos varios medios que acercan la comunicación alumno tutor, adaptándonos a las circunstancias de cada usuario.

Ponemos a disposición una **plataforma web** en la que se encuentra todo el contenido de la acción formativa. A través de ella, podrá estudiar y comprender el temario mediante actividades prácticas, autoevaluaciones y una evaluación final, teniendo acceso al contenido las 24 horas del día.

Nuestro nivel de exigencia lo respalda un **acompañamiento personalizado**.



Redes Sociales

Síguenos en nuestras redes sociales y pasa a formar parte de nuestra gran **comunidad educativa**, donde podrás participar en foros de opinión, acceder a contenido de interés, compartir material didáctico e interactuar con otros/as alumnos/as, ex alumnos/as y profesores/as. Además, te enterarás antes que nadie de todas las promociones y becas mediante nuestras publicaciones, así como también podrás contactar directamente para obtener información o resolver tus dudas.



Reinventamos la Formación Online



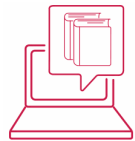
Más de 150 cursos Universitarios

Contamos con más de 150 cursos avalados por distintas Universidades de reconocido prestigio.



Campus 100% Online

Impartimos nuestros programas formativos mediante un campus online adaptado a cualquier tipo de dispositivo.



Amplio Catálogo

Nuestro alumnado tiene a su disposición un amplio catálogo formativo de diversas áreas de conocimiento.



Claustro Docente

Contamos con un equipo de docentes especializados/as que realizan un seguimiento personalizado durante el itinerario formativo del alumno/a.



Nuestro Aval AEC y AECA

Nos avala la Asociación Española de Calidad (AEC) estableciendo los máximos criterios de calidad en la formación y formamos parte de la Asociación Española de Contabilidad y Administración de Empresas (AECA), dedicada a la investigación de vanguardia en gestión empresarial.



Club de Alumnos/as

Servicio Gratuito que permite a nuestro alumnado formar parte de una extensa comunidad virtual que ya disfruta de múltiples ventajas: beca, descuentos y promociones en formación. En este, se puede establecer relación con alumnos/as que cursen la misma área de conocimiento, compartir opiniones, documentos, prácticas y un sinfín de intereses comunitarios.



Bolsa de Prácticas

Facilitamos la realización de prácticas de empresa, gestionando las ofertas profesionales dirigidas a nuestro alumnado. Ofrecemos la posibilidad de practicar en entidades relacionadas con la formación que se ha estado recibiendo en nuestra escuela.



Revista Digital

El alumnado puede descargar artículos sobre e-learning, publicaciones sobre formación a distancia, artículos de opinión, noticias sobre convocatorias de oposiciones, concursos públicos de la administración, ferias sobre formación, y otros recursos actualizados de interés.



Innovación y Calidad

Ofrecemos el contenido más actual y novedoso, respondiendo a la realidad empresarial y al entorno cambiante, con una alta rigurosidad académica combinada con formación práctica.

Acreditaciones y Reconocimientos



Temario

PARTE 1. INSTALACIONES ELÉCTRICAS

MÓDULO 1. ELECTRICIDAD Y ELECTROTECNIA

UNIDAD DIDÁCTICA 1. INTRODUCCIÓN A LA ELECTRICIDAD Y CONSIDERACIONES HISTÓRICAS

- 1.El hombre y la energía
- 2.El descubrimiento de la electricidad

UNIDAD DIDÁCTICA 2. PRINCIPIOS BÁSICOS DE ELECTRICIDAD

- 1.Electricidad y electrotecnia
- 2.Materia y moléculas
- 3.Producción de la electricidad
- 4.La electricidad estática
- 5.Efectos de la electricidad
- 6.Conceptos básicos
- 7.Propiedades eléctricas de los materiales

UNIDAD DIDÁCTICA 3. ELECTRICIDAD Y MAGNETISMO

- 1.El magnetismo en la materia
- 2.Instrumentos magnéticos
- 3.Magnitudes magnéticas
- 4.Principios de electromagnetismo

UNIDAD DIDÁCTICA 4. INSTRUMENTOS DE MEDICIÓN Y HERRAMIENTAS

- 1.La medición eléctrica
- 2.Las herramientas del instalador

UNIDAD DIDÁCTICA 5. SIMBOLOGÍA DE LOS CIRCUITOS ELÉCTRICOS

- 1.El sistema de símbolos

2.Componentes eléctricos

UNIDAD DIDÁCTICA 6. EL USO EFICIENTE DE LA ELECTRICIDAD EN LOS EDIFICIOS

- 1.La energía eléctrica en los edificios
- 2.La medición del consumo energético y el uso eficiente de la electricidad
- 3.Recomendaciones para el ahorro de electricidad

MÓDULO 2. MARCO NORMATIVO DE LAS INSTALACIONES ELÉCTRICAS EN EDIFICIOS

UNIDAD DIDÁCTICA 7. NORMATIVA DE LAS INSTALACIONES ELÉCTRICAS DE BAJA TENSIÓN EN EDIFICIOS

- 1.El Sector eléctrico en España
- 2.Reglamento electrotécnico para baja tensión
- 3.Normas UNE
- 4.Normas de carácter no vinculante: Guía técnica de aplicación REBT

UNIDAD DIDÁCTICA 8. LAS TARIFAS ELÉCTRICAS

- 1.Introducción a la tarificación eléctrica
- 2.El sistema tarifario
- 3.Complementos tarifarios
- 4.Condiciones generales de aplicación de las tarifas
- 5.Determinación de los componentes de la facturación básica

MÓDULO 3. INSTALACIONES ELÉCTRICAS Y COMPONENTES

UNIDAD DIDÁCTICA 9. LAS INSTALACIONES ELÉCTRICAS. DEFINICIÓN Y TIPOLOGÍA

- 1.Instalaciones de enlace
- 2.Instalaciones interiores o receptoras
- 3.Instalaciones en locales
- 4.Instalaciones con fines especiales

UNIDAD DIDÁCTICA 10. GENERADORES Y ACUMULADORES

- 1.Generadores
- 2.Acumuladores

UNIDAD DIDÁCTICA 11. CONDUCTORES Y AISLANTES

- 1.Conductores y aislantes
- 2.Clasificación de los cables eléctricos
- 3.Comportamiento de los conductores ante situaciones adversas
- 4.Dimensionamiento e identificación de los conductores eléctricos

UNIDAD DIDÁCTICA 12. FUSIBLES, INTERRUPTORES Y DIFERENCIALES

- 1.Fusibles
- 2.El interruptor diferencial

UNIDAD DIDÁCTICA 13. DOMÓTICA: DISPOSITIVOS Y SISTEMAS DE TRANSMISIÓN

1. Dispositivos
2. Clasificación de los sistemas domóticos según el modo de transmisión
3. Ventajas de la domótica
4. Inmótica

MÓDULO 4. CÁLCULOS, PLANIFICACIÓN Y MONTAJE DE LA INSTALACIÓN

UNIDAD DIDÁCTICA 14. ANÁLISIS DE LAS NECESIDADES EN LA PLANIFICACIÓN DE UN PROYECTO

1. El análisis de las necesidades en una instalación eléctrica
2. Potencia de la instalación
3. Niveles de electrificación de un edificio

UNIDAD DIDÁCTICA 15. CÁLCULO Y POTENCIA ELÉCTRICA EN EDIFICIOS DE VIVIENDAS

1. Cálculo correspondiente a un edificio de viviendas
2. Uso del transformador
3. Cálculo de secciones de conductores
4. Ejemplo de cálculo de carga eléctrica en un edificio de viviendas

UNIDAD DIDÁCTICA 16. CÁLCULO DE LA POTENCIA ELÉCTRICA EN EDIFICIOS INDUSTRIALES

1. Diseño del sistema
2. Circuitos para motores
3. Tableros y centros de carga
4. Transformadores
5. Cargas de alumbrado general en locales

UNIDAD DIDÁCTICA 17. CÁLCULO DE PÉRDIDAS POR CAÍDAS DE TENSIÓN

1. Cálculo de caídas de tensión
2. Cálculo de caídas de tensión

UNIDAD DIDÁCTICA 18. DISEÑO DE PLANOS ELÉCTRICOS

1. Representación gráfica de instalaciones eléctricas
2. Tipos
3. Pasos en el diseño del plano

UNIDAD DIDÁCTICA 19. MONTAJE DE LA INSTALACIÓN EN EL EDIFICIO

1. Montaje de la instalación

UNIDAD DIDÁCTICA 20. TÉCNICAS EN EL MONTAJE DE CANALIZACIONES

1. Consideraciones previas
2. Tipos de materiales
3. Operaciones de canalización

MÓDULO 5. MANTENIMIENTO Y CONTROL DE LA INSTALACIÓN

UNIDAD DIDÁCTICA 21. LAS INSTALACIONES DE PUESTA A TIERRA

1. Las instalaciones de puesta a tierra (PAT)

- 2.Resistividad del terreno
- 3.Consideraciones al instalar sistemas de puesta a tierra
- 4.Tomas de tierra
- 5.Tipos de instalaciones de puesta a tierra
- 6.Protección contra sobretensiones

UNIDAD DIDÁCTICA 22. INSPECCIÓN DE INSTALACIONES Y REPARACIÓN DE AVERÍAS

- 1.Localización de daños eléctricos
- 2.Reparación de daños eléctricos
- 3.Clasificación de defectos
- 4.Inspecciones y verificaciones de instalaciones eléctricas

MÓDULO 6. PREVENCIÓN DE RIESGOS LABORALES

UNIDAD DIDÁCTICA 23. CONCEPTOS BÁSICOS EN LA PREVENCIÓN DE RIESGOS LABORALES

- 1.El trabajo
- 2.La salud
- 3.Efectos en la productividad de las condiciones de trabajo y salud
- 4.La calidad
- 5.Factores de riesgo
- 6.Daños derivados del trabajo

UNIDAD DIDÁCTICA 24. PREVENCIÓN Y SISTEMAS DE SEGURIDAD EN EL SECTOR ELÉCTRICO

- 1.Los riesgos eléctricos
- 2.Protección contra los contactos directos e indirectos
- 3.Medidas de prevención en las instalaciones eléctricas
- 4.Señalización eléctrica

PARTE 2. PREVENCIÓN DE RIESGOS LABORALES Y MEDIOAMBIENTALES EN EL MONTAJE Y MANTENIMIENTO DE INSTALACIONES ELÉCTRICAS

UNIDAD DIDÁCTICA 1. CONCEPTOS BÁSICOS SOBRE SEGURIDAD Y SALUD EN EL TRABAJO.

- 1.El trabajo y la salud.
- 2.Los riesgos profesionales.
- 3.Factores de riesgo.
- 4.Consecuencias y daños derivados del trabajo.
- 5.Marco normativo básico en materia de prevención de riesgos laborales.
- 6.Organismos públicos relacionados con la seguridad y salud en el trabajo.

UNIDAD DIDÁCTICA 2. RIESGOS GENERALES Y SU PREVENCIÓN.

- 1.Riesgos en el manejo de herramientas y equipos.

2. Riesgos en la manipulación de sistemas e instalaciones.
3. Riesgos en el almacenamiento y transporte de cargas.
4. Riesgos asociados al medio de trabajo.
5. Riesgos derivados de la carga de trabajo.
6. La protección de la seguridad y salud de los trabajadores.

UNIDAD DIDÁCTICA 3. ACTUACIÓN EN EMERGENCIAS Y EVACUACIÓN.

1. Tipos de accidentes.
2. Evaluación primaria del accidentado.
3. Primeros auxilios.
4. Socorrismo.
5. Situaciones de emergencia.
6. Planes de emergencia y evacuación.
7. Información de apoyo para la actuación de emergencias.

UNIDAD DIDÁCTICA 4. RIESGOS ELÉCTRICOS.

1. Tipos de accidentes eléctricos.
2. Contactos directos.
3. Protección contra contactos directos.
4. Contactos indirectos.
5. Actuación en caso de accidente.
6. Normas de seguridad.